

malcom

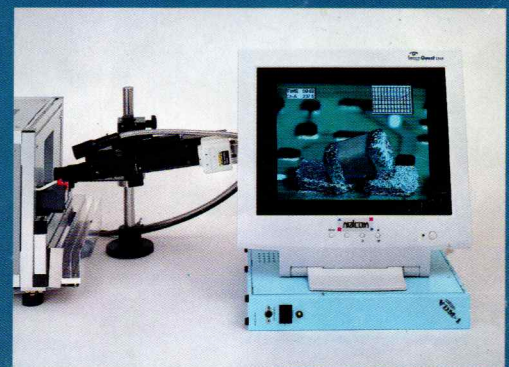
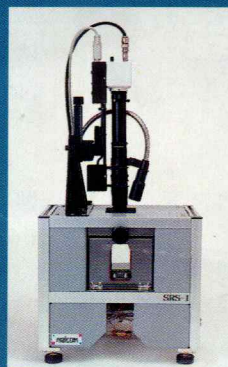
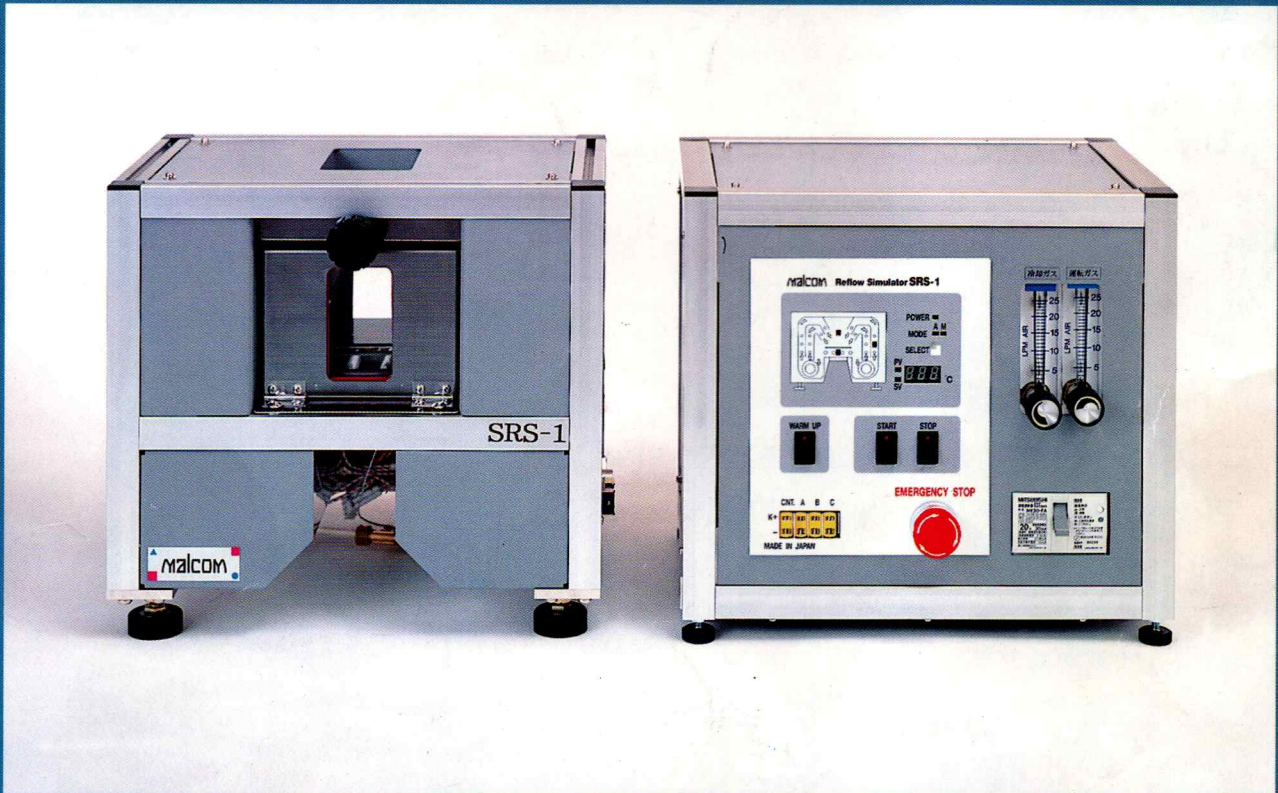
Super Reflow Simulator

回流炉模拟演示装置
摄像机观察系统

SRS-1 VDM-1

PAT.P

再现回流炉内温度曲线变化的同时，观察炉内焊锡的熔融过程，自动记录所摄取的图像。



株式会社
マルコム

回流炉模拟演习装置 SRS-1

此装置在再现回流炉内不同温度条件下的变化情况的同时，还可以从各个角度观察炉内的情况。

可简单地再现无铅锡膏贴装时的温度曲线！

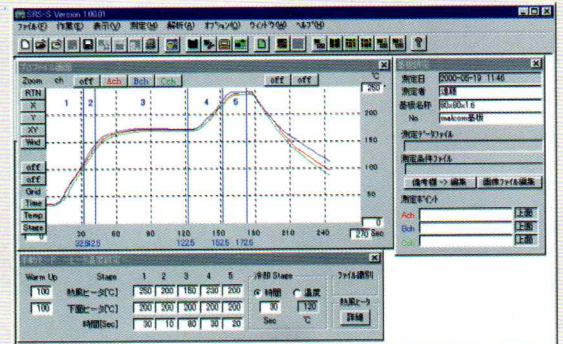
- 通过并用热风 and 下面的远红外加热，可再现接近于实际的回流炉的条件。
- 通过MALCOM独特的热风矩阵系统控制，可减小局部的加热及基板上温度分布 Δt 。
- 通过电脑对工作条件进行设定，可随意将各加热器的温度及保持时间设定成3~10个阶段。
- 用氮气进行加热，再通过氧气浓度计（OAS-1）及氮气流量调节，来控制其浓度。（任选件）

可观察到回流炉内焊锡熔融全过程

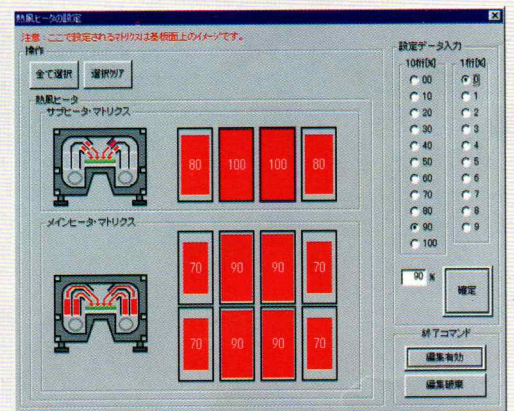
- 不仅可从侧面·上面·下面的4面玻璃窗处看到炉内的加热状态，还可观察到焊锡的桥接及CHIP竖碑等不良现象的发生过程。
- 通过和摄像观察系统（VDM-1）的并用，可输出·保存摄像机内所摄取的图象及其温度曲线等。（任选件）
- 因在装置的下面使用了激光变位计，可解析被加热元器件的变形等现象。（任选件）

用专用软件解析温度曲线数据。

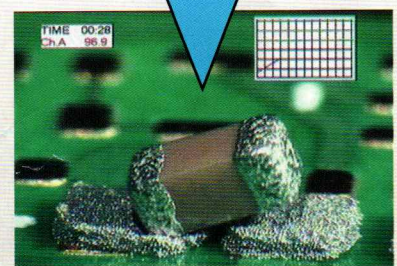
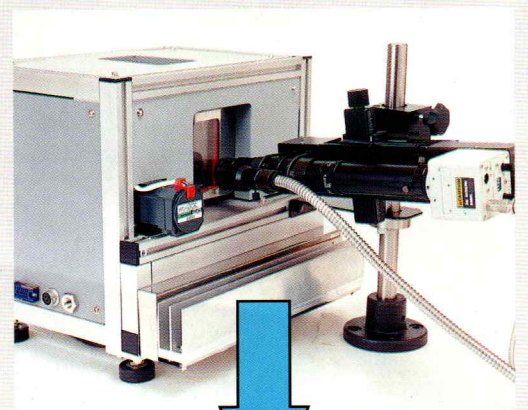
- 根据所测定的温度曲线数据，解析预备加热及本加热，再通过和基准温度曲线数据相比较，自动判定合、否。
- 除可保存所测的温度曲线数据外，还可将温度曲线数据转换成表计算用CSV文件形式，并将其保存，可快速做成数据报告书。



SRS-1 温度曲线



热风矩阵系统控制



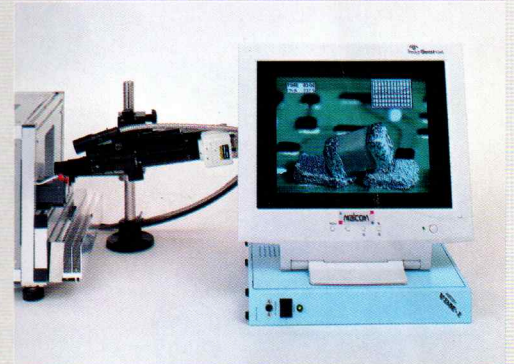
观察实例

影像观察系统 VDM-1

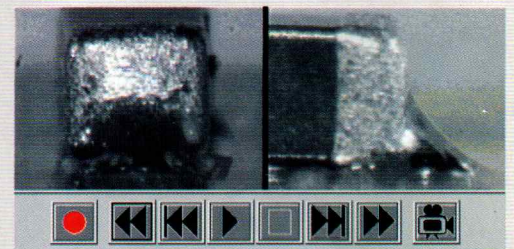
将CCD摄像机所拍摄的影像和设备输出的数据(温度, 时间等)整合起来的装置。

具有影像合成和编辑功能。

- VDM-1的CCD摄像系统的影像可以和可焊性测试仪SP-2、静止型回流焊RDT系列、回流焊炉模拟演示装置SRS-1的测试输出数据(测量时间, 温度, 浸润力)的合成。
- 具有测量摄录物体尺寸大小的功能。
- 连接两个CCD摄像机的话, 可以在一个画面上同时显示(画中画), 将从不同的角度去同时观察物体变为一种可能。

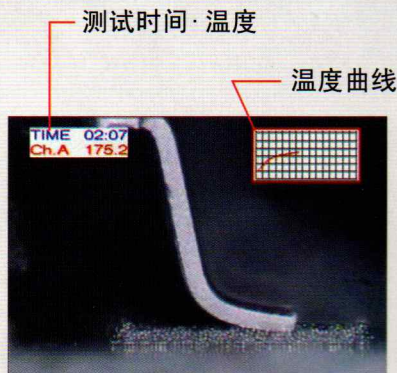


影像观察系统 VDM-1



双画面影像

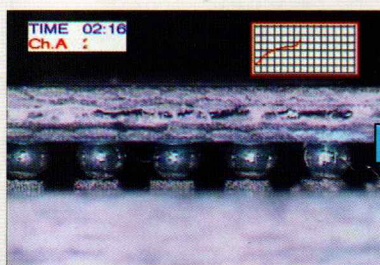
测试观察图例



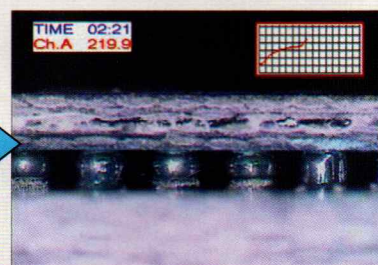
回流焊炉模拟装置(SRS-1)



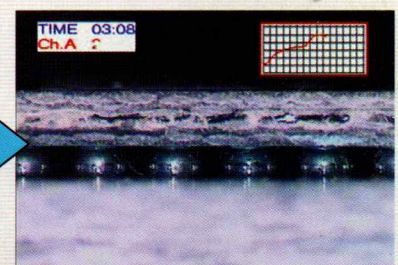
可焊性测试仪(SP-2)



焊锡融化前(预热)



焊锡融化时(升温)



焊锡融化后(主加热)

SRS-1规格

对象基板尺寸	70W×70Lmm以下 厚度 10mm以下
装置尺寸	加热炉:300W×284D×275Hmm 控制装置:300W×230D×275Hmm
加热方式	上面:热风 下面:远红外线辐射
冷却方式	通过导入外部气体(氮气或空气)
电源	3相 200V 50/60Hz 3kW
使用的气体	氮气或空气0.3~0.5MPa 100ml/min MAX
测试温度	常温~330℃
测试点数	3点
氮气供给功能	加热时流量控制:25ml/min 炉内氧气的浓度:MIN 100ppm
控制	专用软件<SRS-S>对应OS:Windows98/Me/2000/XP
装置重量	加热炉:约9kg 控制装置:约12kg

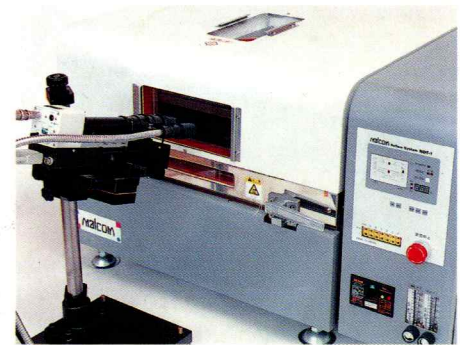
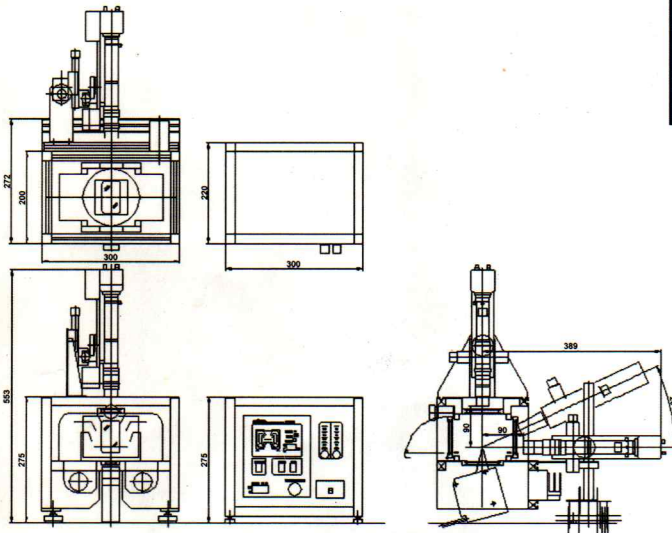
VDM-1规格

<主机>

影像合成功能	合成去除黑色、4画面显示(有画中画功能)
DATA显示位置控置	可任意设定时间显示·温度显示·温度图表显示的位置·尺寸
外形尺寸	50W×250D×330Hmm
重量	约3kg
电源	AC100~240V 50~60Hz1000w(保险丝10A)

<摄像机·光学镜头>

TV方式	NTSC方式
有效像素	768(H)×494(V) 38万像素
扫描频率	水平:15.734kHz 垂直:59.94Hz
纵横尺寸比	4:3
电源	DC+12V ±10% 约160mA
光学倍率	0.75~4.5倍
W·D	90mm
摄像深度	±1.78mm~±0.13mm
拍摄范围	4.8(宽)×3.6(长)~0.8(宽)×0.6(长)mm



RDT测试观察图例

※在使用前,请详细阅读使用说明书。
※登载的规格如有变更,恕不另行通知。

スパイラル粘度計
自动制御机器、理科学机器、电子医疗机器

株式会社 **マルコム**

本社 〒151-0071 東京都渋谷区本町4-15-10
TEL 03(3320)5611(代) FAX 03(3320)5615
URL: <http://www.malcom.co.jp> E-mail: sales@malcom.co.jp
湘南テクト 〒257-0015 神奈川県秦野市平沢181-11
TEL 046(385)3411(代) FAX 046(385)3255
上海玛儒考姆电子技术服务有限公司
TEL: 021-54428511 FAX: 021-54428512
E-mail: mrcmelect@126.com

代理店